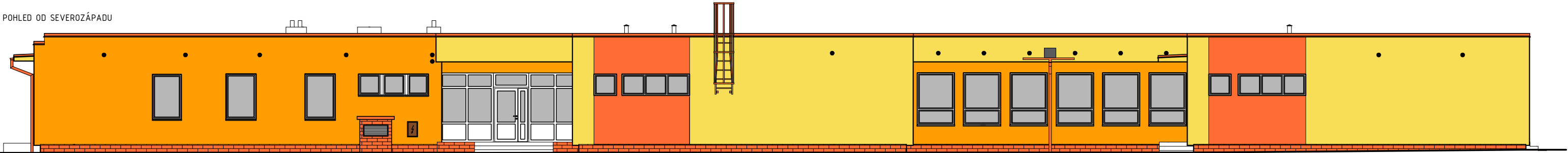


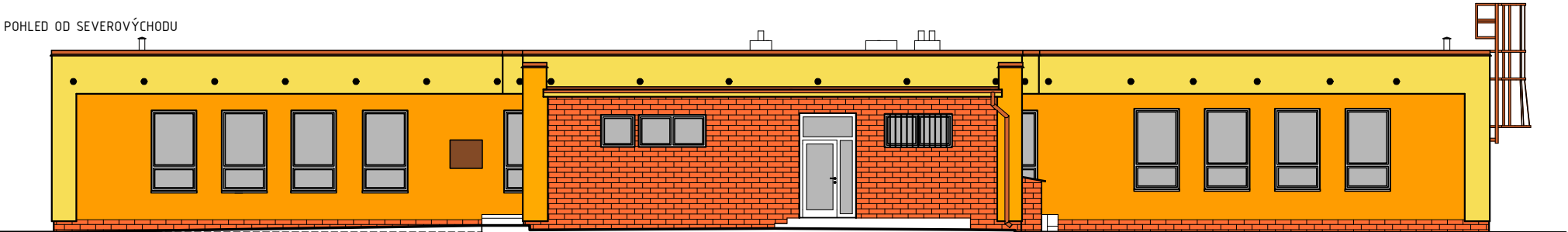
POHLED OD SEVEROZÁPADU



POHLED OD JIHOVÝCHODU



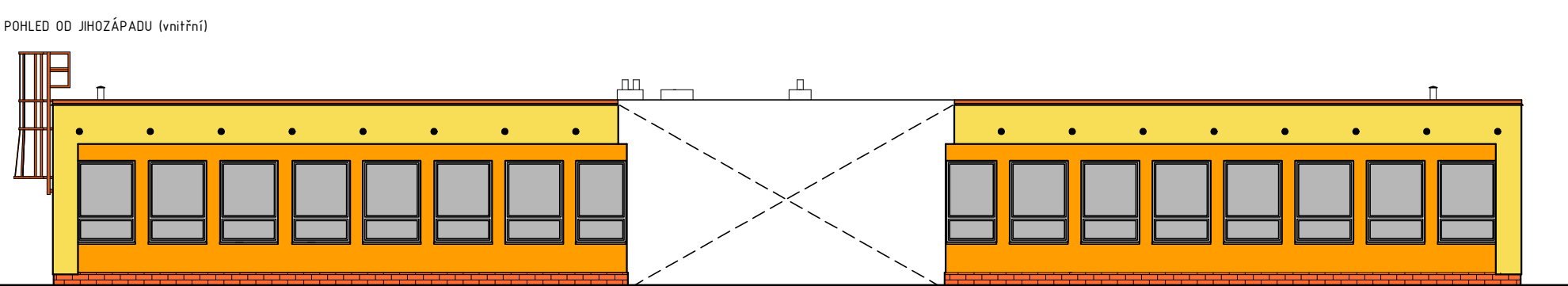
POHLED OD SEVEROVÝCHODU



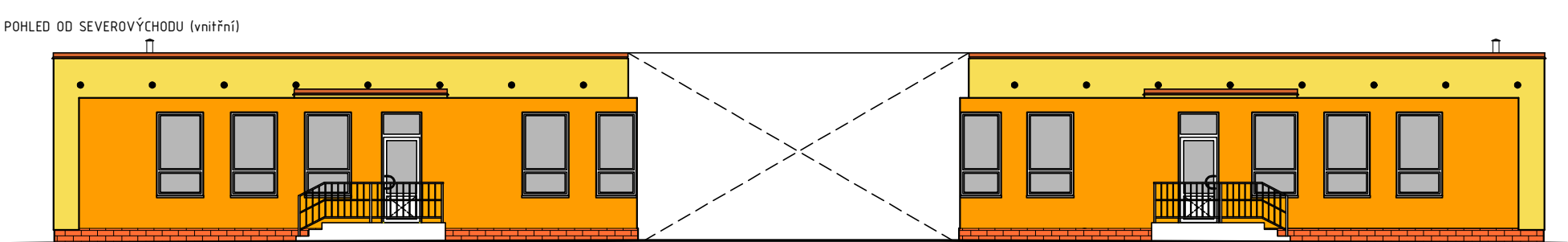
POHLED OD JIHOZÁPADU



POHLED OD JIHOZÁPADU (vnitřní)



POHLED OD SEVEROVÝCHODU (vnitřní)



LEGENDA:

- Omítkovina, odstín RAL 1033
- Omítkovina, odstín RAL 1018
- Omítkovina, odstín RAL 2012
- Fasádní obkladové pásy (cihlově červené), odstín RAL 2012
- Klemp. a zámečnické výrobky, odstín RAL 2012 (cihlová)

POZNÁMKA:

Uvedené odstíny barev jsou pouze orientační. Konkrétní barevné odstíny budou upřesněny před prováděním stavby, a to dle vzorníku předloženého dodavatelem stavby, který vzejde z výběrového řízení.

Projektant:	Kontroloval:	Zodp. projektant:	C.E.I.S. CZ s.r.o. Masarykovy sady 51/27 tel. : 558 740 250 737 01 Český Těšín E-mail: info@ceis.cz www.ceis.cz	
Luboš Tomiczek	Ing. Zbyhněv Janczyk	Ing. Zbyhněv Janczyk		
Investor:	Statutární město Třinec, Jablunkovská 160, Třinec, PSČ 739 61		Formát	-
Místo stavby:	Koperníkova č.p. 68, 739 61 Třinec, k.ú. Třinec (770892), p.č. 1576/11, LV 1218		Datum	12/2019
Akce:	MŠ KOPERNÍKOVA 68, TŘINEC - SNIŽOVÁNÍ ENERGETICKÉ NÁROČNOSTI BUDOVY MŠ		Účel	DPS
Část:	D.1.1 Architektonicko-stavební řešení		Č. zakázky	92/19
Obsah výkresu:	BAREVNÉ ŘEŠENÍ FASÁDY		Měřítko	1:150
			Číslo paré	Č. výkresu
				D.1.1.112